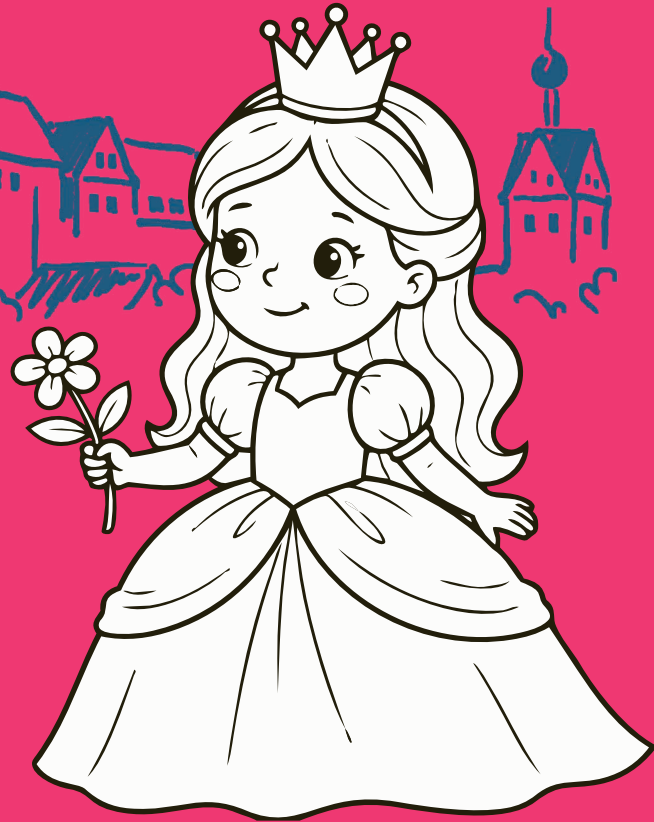


CHEMNITZ.  
ZWICKAU.  
REGION.

Das Region Zwickau inspiriert.  
**Zeitsprung**  
Land®

mal  
buch



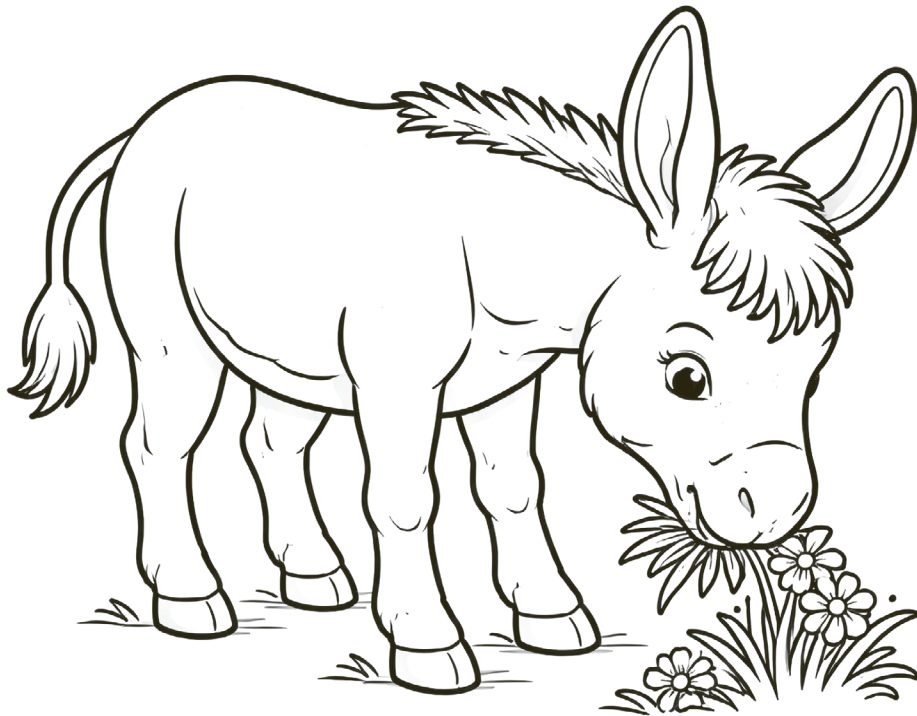


**Amerika-Tierpark**  
**Limbach-Oberfrohna**  
[www.amerika-tierpark.de](http://www.amerika-tierpark.de)

**Tierpark Hirschfeld**  
[www.tierpark-hirschfeld.de](http://www.tierpark-hirschfeld.de)



# Tierparks



Zu allen  
**TIERPARKS**  
der Region!

# Schlösser



**Schlösser Glauchau**

[www.schloss-glauchau.de](http://www.schloss-glauchau.de)

**Musenhof Schloss Wildenfels**

[www.musenhof-schloss-wildenfels.de](http://www.musenhof-schloss-wildenfels.de)

**Schloss Waldenburg**

[www.schloss-waldenburg.de](http://www.schloss-waldenburg.de)

**Schloss Wolkenburg**

[www.schloss-wolkenburg.de](http://www.schloss-wolkenburg.de)

**Schloss Rochsburg**

[www.schloss-rochsburg.de](http://www.schloss-rochsburg.de)

**Deutsches Landwirtschaftsmuseum**

**Schloss Blankenhain**

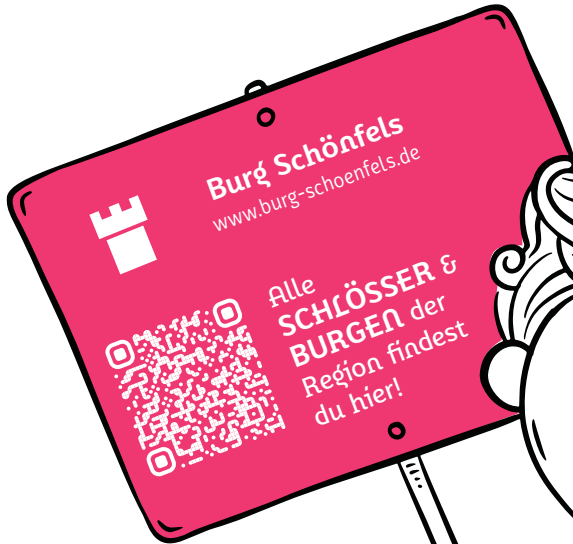
[www.deutsches-landwirtschaftsmuseum.de](http://www.deutsches-landwirtschaftsmuseum.de)



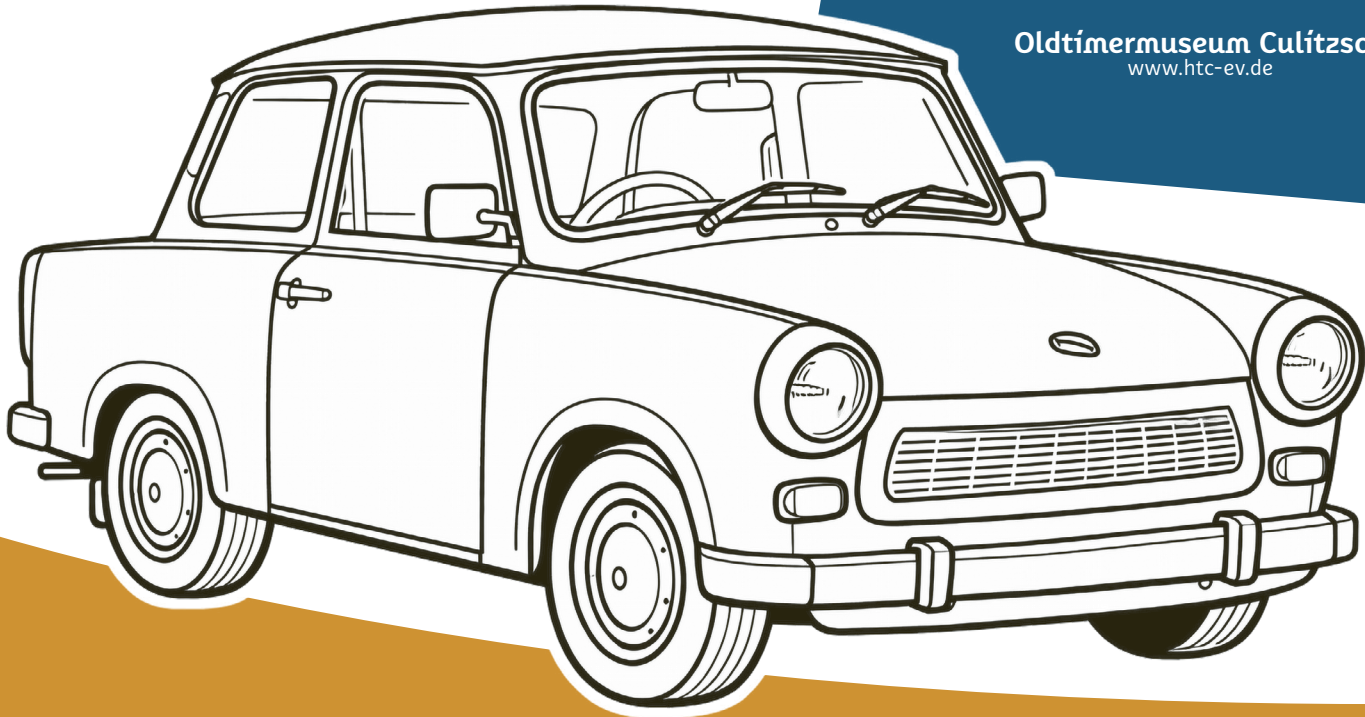
Bur



g E n



mo**b**il



**August Horch Museum Zwickau**  
[www.horch-museum.de](http://www.horch-museum.de)

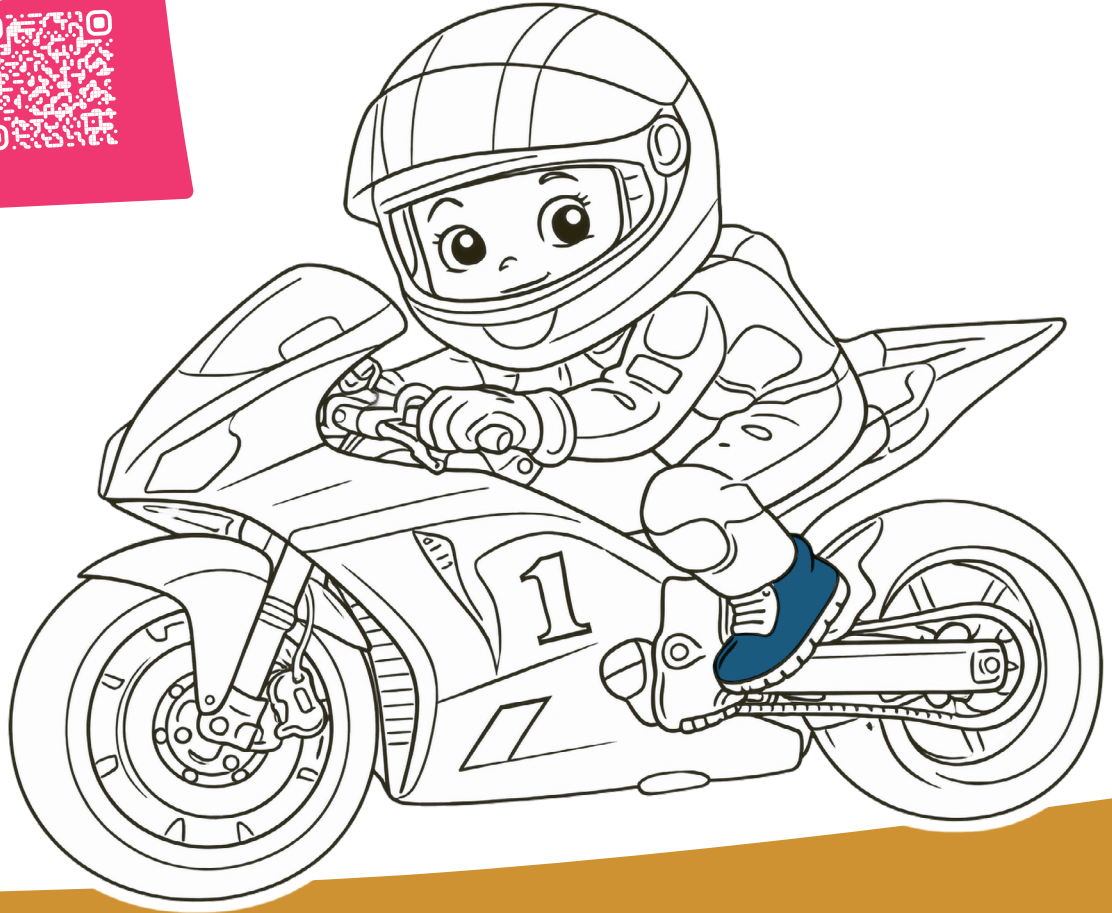
**Textil- und Rennsportmuseum**  
[www.trm-hot.de](http://www.trm-hot.de)

**Fahrsicherheitszentrum am Sachsenring**  
[www.sachsenring.de](http://www.sachsenring.de)

**Arena E – Go Kart Bahn**  
[www.arena-e.de](http://www.arena-e.de)

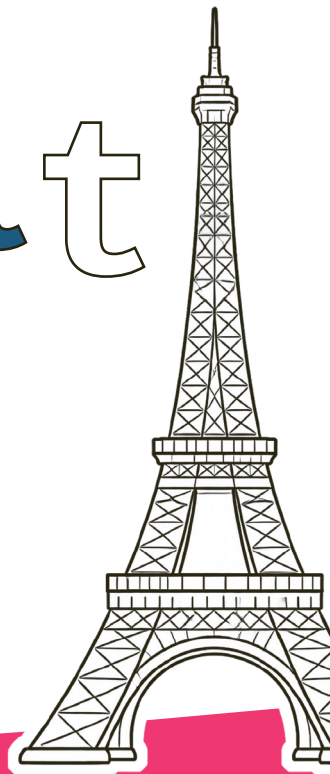
**Oldtimermuseum Culitzsch**  
[www.htc-ev.de](http://www.htc-ev.de)

ENTDECKE  
die Industriekultur  
der Region!





welt



**Miniwelt Lichtenstein**

[www.miniwelt.de](http://www.miniwelt.de)

**„Haus der Entdecker“  
Reinsdorf**

[www.haus-der-entdecker.de](http://www.haus-der-entdecker.de)

# weit



ENTDECKE  
alle Freizeiterlebnisse  
der Region!





**Robert-Schumann-Haus Zwickau**

[www.schumann-zwickau.de](http://www.schumann-zwickau.de)

**KUNSTSAMMLUNGEN ZWICKAU**

**Max-Pechstein-Museum**

**im ZwischenRAUM**

[www.kunstsammlungen-zwickau.de](http://www.kunstsammlungen-zwickau.de)

**Schloss Museum Glauchau**

[www.glauchau.de/de/museum](http://www.glauchau.de/de/museum)

**Naturalienkabinett Waldenburg**

[www.museum-waldenburg.de](http://www.museum-waldenburg.de)

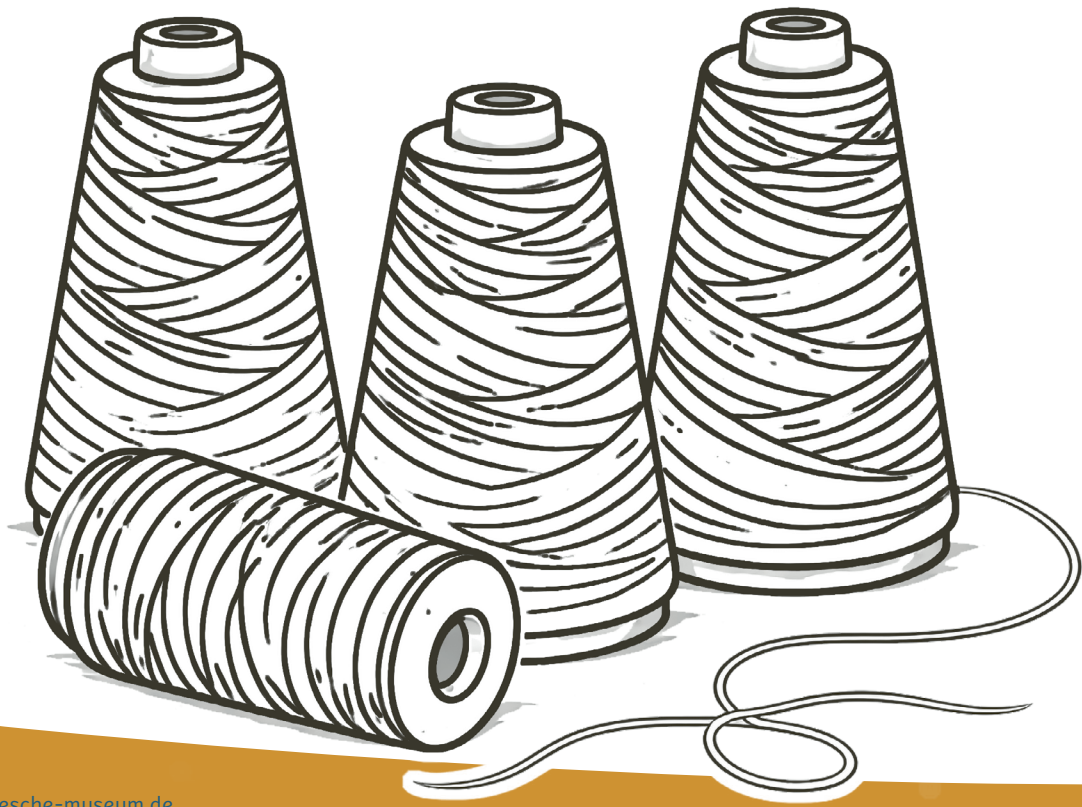
**Ku|ltuR**

# Kunst



GEHE  
auf kulturelle  
Entdeckungsreise!

Textil



**Esche-Museum** [www.esche-museum.de](http://www.esche-museum.de)

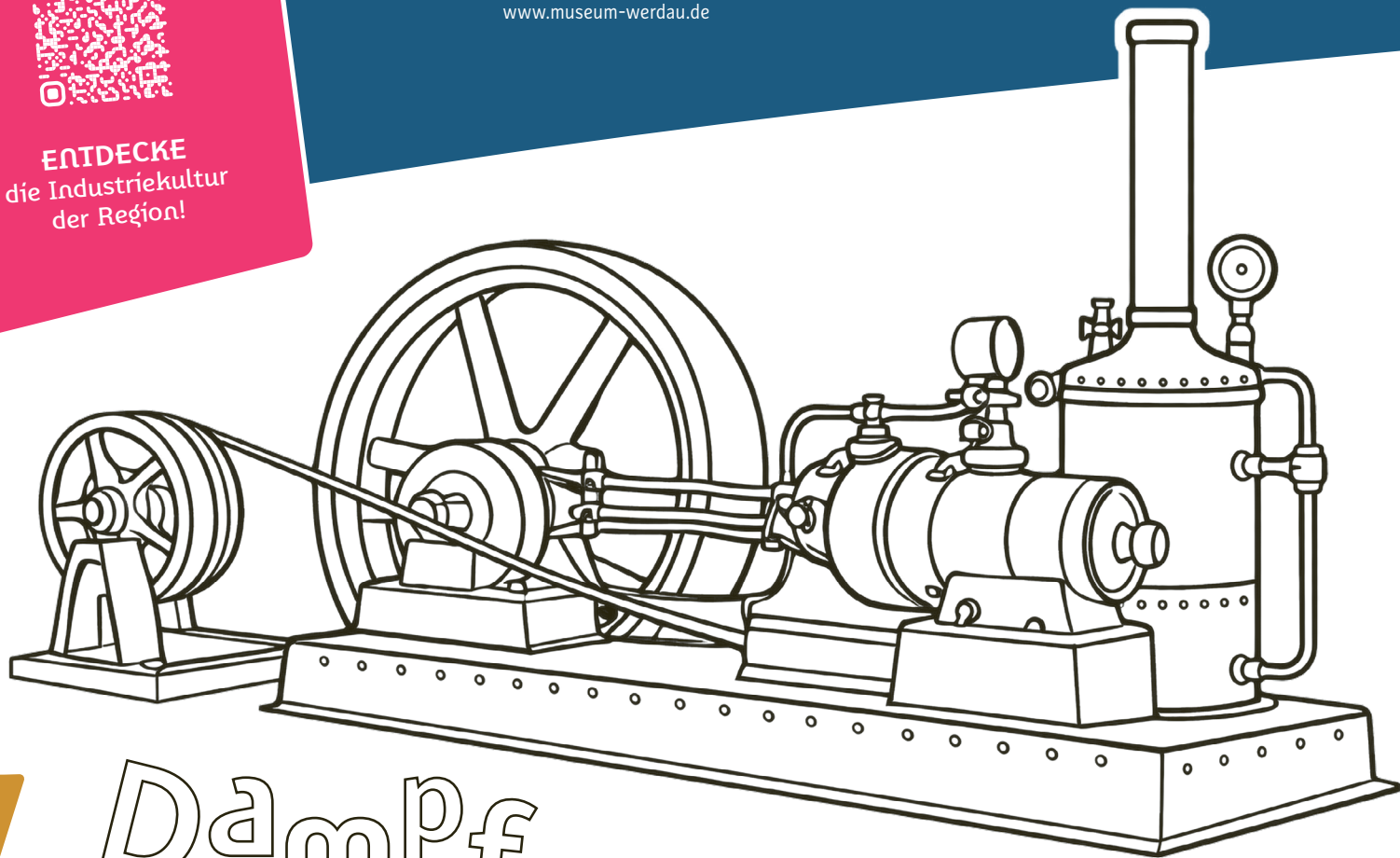
**Tuchfabrik Gebr. Pfau Crimmitschau** [www.tuchfabrik-crimmitschau.de](http://www.tuchfabrik-crimmitschau.de)

**Textil- und Reensportmuseum Hohenstein-Ernstthal** [www.trm-hot.de](http://www.trm-hot.de)



**ENTDECKE**  
die Industriekultur  
der Region!

Stadt- und Dampfmaschinenmuseum Werdau  
[www.museum-werdau.de](http://www.museum-werdau.de)



Dampf

# Frei Zeit



**Stausee Oberwald**

[www.stausee-oberwald.de](http://www.stausee-oberwald.de)

**Naherholungsgebiet Koberbachtalsperre**

[www.koberbachtalsperre.de](http://www.koberbachtalsperre.de)

**Kajakservice-Waldenburg**

[www.kajakvermietung-waldenburg.de](http://www.kajakvermietung-waldenburg.de)



Noch mehr  
Wasserspaß findest Du hier!

Deutsches Landwirtschaftsmuseum  
Schloss Blankenhain

[www.deutsches-landwirtschaftsmuseum.de](http://www.deutsches-landwirtschaftsmuseum.de)

Karl-May-Haus

[www.karl-may-haus.de](http://www.karl-may-haus.de)





# Spí

**BERNSDORF** Mehrgenerationen-Spielplatz „Zur Arche“

**CALLENBERG** Dirt-Bike-Park am Sportplatz

**CRIMMITSCHAU** Spielplatz Sahnpark (am Tiergehege)

**GERSDORF** Spielplatz im Volkspark

**GLAUCHAU** Spielplatz Voigtlaide

**HIRSCHFELD** Spielplatz am Tierpark

**HOHENSTEIN-ERNSTTHAL** Abenteuer-Spielplatz am Karl-May-Haus

**LICHTENSTEIN** Spielplatz im Stadtpark

**LIMBACH-OBERFROHNA** Spielplatz am Amerika-Tierpark

**MEERANE** Freizeitanlage am Bahngelände

**MÜLSEN ST. NICLAS** Spielplatz am Platz der Begegnung

**OBERLUNGWITZ** Spielplatz Neue Welt

**REINSDORF** Holzspielplatz im Friedrichsgrüner Park

**WALDENBURG** Spielplatz am Gondelteich im Grünfelder Park

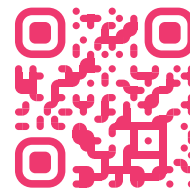
**WERDAU** Spielplatz Landwehrgrund

**ZWICKAU** Muldeparadies Spielplatz / „Schwanenstadt“ im Schwanenteichpark

# ei plätze



Weitere Spielplätze  
findest du hier!



Das Region Zwickau inspiziert.  
**Zeitsprung**  
Land®

**Herausgeber:**

**Tourismusregion Zwickau e.U.  
Das Zeitsprungland**

Peniger Straße 10 | 08396 Waldenburg  
T. 037608 27243  
[www.zeitsprungland.de](http://www.zeitsprungland.de)

**f** [facebook.com/zeitsprungland](https://facebook.com/zeitsprungland)  
**@** [instagram.com/das.zeitsprungland](https://instagram.com/das.zeitsprungland)

**Gesamtherstellung:**

AppelGrips Werbeagentur, Glauchau



SACHSEN

Diese Maßnahme wird mitfinanziert durch Steuer-  
mittel auf Grundlage des von den Abgeordneten des  
Sächsischen Landtags beschlossenen Haushaltes.



Das Region Zwickau inspiriert.  
**Zeitsprung**  
Land®

**CHEMNITZ.  
ZWICKAU.  
REGION.**