

**CHEMNITZ.
ZWICKAU.
REGION.**

Das Region Zwickau inspiriert.
Zeitsprung
Land®

Erlebnisse für Kinder

Bunte Angebote in der
Tourismusregion Zwickau

Das Region Zwickau in **Zeitsprung**
Land®

... hier könnt ihr
was erleben ...



Wir laden dich auf eine
spannende Entdeckungstour ein.

Im Zeitsprungland – das ist die Region rund um Zwickau – findest du viele Einrichtungen, in denen großartige Abenteuer auf dich warten. Du kannst zum Beispiel in die Zeit der Ritter und Prinzessinnen reisen, knifflige Rätsel lösen, Geschichten hören und Techniktüftler sein – viel Spaß gibt es dabei immer.





St
SCHARFENSTEIN

Z	August Horch Museum Zwickau	4
Z	Tourist Information Zwickau	5
Z	Priesterhäuser Zwickau	6
Z	Robert-Schumann-Haus Zwickau	7
Z	Kunstsammlungen Zwickau	8
Z	Puppentheater Zwickau	9
M	Höhlen und Gruselführungen / Kinderbibliothek Meerane	10
M	Jugendclub Beverly Hill's	11
C	Deutsches Landwirtschaftsmuseum Schloss Blankenhain	12
C	Theater Crimmitschau	13
G	Schloss Museum Glauchau	14
G	Kinderbibliothek Glauchau	15
G	Freizeitparadies Glauchau / Tiergehege Glauchau	16
G	Kinderstadtführung mit Trudi / Bismarckturm Glauchau	17
G	Unterirdische Gänge Glauchau	17
G	Sommerbad Glauchau	18
G	Stadttheater Glauchau	19
O	Stausee Oberwald	20
Ho	Textil- und Rennsportmuseum Hohenstein-Ernstthal	21
Hi	Tierpark Hirschfeld	22
Lo	Amerika-Tierpark Limbach-Oberfrohna	23
Lo	Esche-Museum Limbach-Oberfrohna	24
Li	Stadtmuseum Lichtenstein – Schaudepot	24
Li	Miniwelt Lichtenstein	25
Wa	Naturalienkabinett Waldenburg	26
Wa	Schloss Waldenburg	27
We	Stadt- u. Dampfmaschinenmuseum Werdau	28
Ol	KohleWelt – Museum Steinkohlenbergbau Sachsen	29
Wi	Musenhof Schloss Wildenfels	30
Lt	Burg Schönfels	31
R	Haus der Entdecker Reinsdorf	32
We	Hallen- und Freibad WEBALU	33
Ro	Schloss Rochsburg	33
A	Schloss Augustusburg	34
St	Burg Scharfenstein	35
	Malen nach Zahlen	36
	Rätsel-Auflösungen	37
	Auswahl an Spielplätzen in der Region	38
	Auswahl an Bädern in der Region	39

August Horch Museum Zwickau

08058 Zwickau | Audistraße 7

T. 0375 27173830 | www.horch-museum.de



Kindergeburtstage:

Museumsrallye
Zeitreise in die goldenen
Zwanziger Jahre
Auf den Spuren der
Silberpfeile



Wie heißen die
beiden Kinder von August
Horch:

- a) Eberhard und Lieselotte
- b) Jaqueline und Kevin

Museum ist langweilig?

Nicht bei uns! »Automobile Geschichte erleben« haben wir uns zum Ziel gesetzt, und darum gibt es auch für dich die große Welt der Autos zu erleben, spannende Geschichten zu hören und vor allem vieles selbst zu entdecken und anzufassen – spielerisch und ganz ohne Langeweile. Je nach Altersgruppe gibt es viele verschiedene Angebote.

Gerda Geschwindigkeit
und Oli Ölfleck führen durch
die Ausstellung.

Detektivrundgang
Audio Guide



Weitere Informationen zu den Programmen:

Die kleinen Museumsentdecker / Sachunterricht / Projekttag / Schatzsuche / Lesenächte / Museum im Koffer

www.horch-museum.de unter der Rubrik: Kinder & Jugend
oder Museumspädagogik: 0375 27173830

Tourist Information Zwickau

Hauptstraße 6 | 08056 Zwickau | T. 0375 2713244
www.zwickautourist.de



**Welche Kunden werden
in der Tourist Info Zwickau beraten?**

- a) Einwohner von Zwickau, die verreisen möchten
- b) Gäste, die in ihrem Urlaub nach Zwickau kommen



© Kultour Z.

Kinderstadtführungen
zu 900 Jahre Stadtgeschichte
und zum Lutherweg,

Detektiv- und Rätseltour

Als Detektiv oder Räsel-Ass Zwickau entdecken

In der Tourist Information Zwickau bekommst du alle wichtigen Informationen für den Besuch in der Automobil- und Robert-Schumann-Stadt. Bei unseren interaktiven Kinderstadtführungen entdeckst du die Stadt zusammen mit unserem Stadtführer. Warst du schon einmal Detektiv? Bei uns kannst du es werden und dich auf die Spuren des Zwickauer Sagenschatzes begeben. Oder hast du Lust, Rätsel zu lösen? Dann komm mit deinen Freunden oder Schulkameraden am besten auf eine knifflige Rätseltour vorbei.

Spielplätze

am Muldeparadies,
im Schlobigpark und
Schwanenteichpark



**Viele
Gaststätten**
in der
Nachbarschaft

Priesterhäuser Zwickau

Domhof 5-8 | 08056 Zwickau | T. 0375-834551
www.priesterhaeuser.de



Die Challenge

in der App Museumstars
bietet einen spannenden
Rundgang.

Kinder-Audio-Guide
kostenlos



Viele
Gaststätten

in der
Nachbarschaft

Und schwupps, bist du im Mittelalter!

Die Priesterhäuser sind vier aneinander gereihete, uralte Häuser mit spitzen Dächern und kleinen Türen. Auf deinem Rundgang durch die Stuben, Kammern und Küchen erfährst du, wie die Menschen früher gewohnt, gearbeitet, gelernt und geschlafen haben. Das Museum beherbergt viele hundert Objekte. Die Uniform eines Zwickauer Stadtsoldaten, seine Schwerter und andere Waffen. Hier siehst du auch uraltes Spielzeug, wie etwa Murmeln oder kleine Püppchen aus Ton. Ebenso kannst du einen alten Fußboden mit wunderlichen Tierpfotenabdrücken bestaunen. Einen Schatz – man nennt ihn Ratsschatz – gibt es ebenso zu sehen. Ein Highlight ist in jedem Jahr die Weihnachtsausstellung.

Ferienprogramme für Kinder

„Federkiel & Tinte“
oder „Schatzsuche“

spezielle Führungen/Angebote
für Kindergruppen und
Schulklassen



Schon gewusst?

Dieses Kinderschwert wurde vor mehr
als 800 Jahren aus Tannenholz
geschnitzt und ist in der Ausstellung
der Priesterhäuser zu sehen.



Robert-Schumann-Haus Zwickau

Hauptmarkt 5 | 08056 Zwickau | T. 0375 834406 | www.schumann-zwickau.de

Zu Besuch bei Robert Schumann

Hast du schon einmal von Robert Schumann gehört?

Robert Schumann war ein berühmter Komponist, noch heute verehrt man ihn für seine Musik, die er geschrieben hat. Im Eckhaus direkt am Hauptmarkt wurde er am 8. Juni 1810 geboren – also vor mehr als 200 Jahren. Heute ist das Haus ein Museum, in dem du eine Ausstellung besuchen kannst. Dabei erfährst du viel über Robert, seine Frau Clara und die Musik die beide ein Leben lang verbunden hat. Außerdem findest du im gesamten Museum einige historische Tasteninstrumente – sogar ein Klavier, das man mit den Füßen spielen muss.

Thematische Führungen
für Schulklassen kostenlos

Smartphone-Führung
mit Kinder-Guide



Wusstest du,

dass Robert Schumann ein großer Technik-Fan war?
Besonders begeistert war er von der Entwicklung der Eisenbahn.

**Viele
Gaststätten**
in der
Nachbarschaft

Schwanenteichpark mit Spielplatz (500 m)

Schon zu Schumanns Zeiten bot sich hier die Gelegenheit zu einer Bootspartie.

Schumann



Kunstsammlungen Zwickau

Max-Pechstein-Museum im ZwischenRAUM

Domhof 2, 08056 Zwickau | T. 0375/834510
www.kunstsammlungen-zwickau.de



Farbenreich

Blau, Grün, Lila – die Wände im FarbRAUM sind richtig bunt! Aber warum? Farben machen Bilder und Objekte lebendig und spannend! Sie lassen die Kunst strahlen und zeigen uns viele Details.

Mach dich bereit für eine spannende Reise durch die Welt der Farben! Jede Wand, jedes Bild und jedes Kunstwerk erzählt eine Geschichte, die mit Farben lebendig wird. Bist du neugierig, welche Farben dich erwarten und welche Geheimnisse sie verstecken? Dann geh auf Entdeckungsreise und erlebe, wie Farben dich in eine andere Welt entführen können!



Schon mal einen funkelnden Edelstein oder einen glitzernden, bunten Stein entdeckt?

Mineralien und Edelsteine können ganz besondere Farben haben – manchmal schimmern sie anders, je nachdem, wie das Licht auf sie fällt. Manche leuchten sogar im Dunkeln, wenn man UV-Licht auf sie richtet! In der Ausstellung wartet ein ganzer Mineralienturm auf dich. Schau genau hin – und vergiss nicht, die Steine selbst anzuleuchten. Du wirst staunen, was sie dir zeigen!

Museumspädagogische Angebote / Führungen

Veranstaltungstipp: Kindermuseumsnacht

Tipp: MaxRAUM:

Mit Hilfe eines Brettspiels reist du, wie Max Pechstein, in die Südsee

Kunst auf Augenhöhe, denn viele Gemälde hängen tiefer, damit du sie genau betrachten kannst.





Puppentheater Zwickau

Gewandhausstraße 3 | 08056 Zwickau
T. 0375 2713290 | www.puppentheater-zwickau.de

Familientage Rabatte

für Schulklassen, Kitas
und zum Familientag



Fortbildung für Pädagogen

Puppentheater ist großes Theater!

Von Dornröschen wachgeküsst und von Schneewittchen gelernt, was echter Mut ist. Komm zu uns ins Puppentheater und erlebe tolle Geschichten und viel Spaß & Freude mit unseren Freunden. Michel aus Lönneberga zeigt dir, dass „immer brav sein“ auch ganz schön langweilig ist und Hans ist mit dir im Glück. Deine kleinen Geschwister dürfen bei uns zum Brabbeltheater kommen und sabbern und quieken, wie sie lustig sind.

Gemeinsam mit unserem theaterpädagogischen Team, Sabine, Yvonne und Simion, kannst du ganz viel selber gestalten und bei Kursen, Ferienworkshops oder Vor- und Nachbereitungen viel Spaß haben. Und wer weiß – vielleicht läufst du beim nächsten Familientag sogar ein sprechender Frosch über den Weg ... quak!



Projekttag
für Klassen und Kitas
Kurse & Ferienworkshops
für Kinder ab 5 Jahre

Höhlen und Gruselführungen

Höhlermuseum am Teichplatz | Untere Mühlgasse 11a | 08393 Meerane
T. 03764 2027 | www.meerane.de



Tauche ein in die Meeraner Unterwelt!

Tief unter dem Burgberg schlängeln sich dunkle und enge Gänge durch die Erde. Feucht glänzen die Wände und es schallt in den unterirdischen Höhlern, als würden Geister flüstern. Hier unten herrscht ewige Kälte – und ein Hauch von Geheimnis! Schon im 14. Jahrhundert gruben die Menschen diese Höhlen. Doch warum? Wurden hier Schätze versteckt oder dienten sie als geheime Fluchtwege?

Wir laden dich ein, die Meeraner Unterwelt zu erkunden! Und sei gespannt! Bis heute wohnt hier der Drache Meerano ...

**Höhlenführungen
immer donnerstags
13 / 15 und 17 Uhr
Gruselführungen
zu Halloween!**



Kinderbibliothek Meerane

August-Bebel-Straße 49 | 08393 Meerane
T. 03764 185715 | www.meerane.de

Ein Tor zu geheimen Welten

Hinter den Türen der Stadtbibliothek Meerane warten unzählige Abenteuer auf dich! Magische Bücher geben ihre alten Geheimnisse preis, Heldinnen und Helden warten darauf, dass du mit ihnen auf Reisen gehst, und wer genau hinschaut, entdeckt sogar eine Tür in eine andere Welt von Prinzessinnen und Feen! Auf dich warten in der Kinderbibliothek spannende Romane, bezaubernde Bilderbücher, Tonies und noch vieles mehr! Ob spannende Detektivfälle, mutige Freundinnen oder gruselige Geistergeschichten – hier findest du alles, was das Herz eines jeden Bücherwurms begeistert!

**Ferienveranstaltungen,
Vorlesestunden & spannende
Workshops!**





Jugendclub Beverly Hill's e. V.

Friedhofstraße 5b | 08393 Meerane
T. 03764 2652 | linktr.ee/JugendclubMeerane

Spiel, Spaß, Sport und spannende Projekte

Treffpunkt für Freizeit und vieles mehr

Der Jugendclub Beverly Hill's ist die Kinder- und Jugendeinrichtung in Meerane! Hier kannst du vielfältige und abwechslungsreiche Freizeitangebote nutzen, Freunde treffen und jede Menge Spaß haben. Sport, Tanzen und Musik sind dir wichtig? Du bist kreativ, kochst oder bäckst gern? Du möchtest bei Jugendthemen mitreden oder auch mal ein eigenes Projekt umsetzen? Gemeinsam macht alles mehr Freude! Du bist herzlich eingeladen!



Noch kein Plan für die Ferien? Dann ab in den Club!

Auch in den Ferien gibt es mit dem Jugendclub viel zu erleben – ob Ferienfahrten, Ausflüge, Schwimmlager, spannende Projektstage und Themenworkshops wie das Blühwiesenprojekt für junge Naturforscher oder Angebote für kreative Köpfe!



Was gibt es bei uns?

Medienangebote, z.B. Fotoworkshop
Tanzgruppen Beverly Dance
Bewerbungshilfe (Bewerbungsschreiben)
Schüler- und Ausbildungspraktika
Tischtennis, Tischfußball, Billard,
Brett- und Kartenspiele, u.v.m.
Projekte, z.B. Songproduktion,
Graffiti-Projekte, Naturschutzprojekte,
u.v.m.
Schulabschlussfeste im Jugendclub/
Juke-Box
Organisierung des Jugendforums
Vermietung von Eventmodulen
(Hüpfburgen, Bubble-Soccer-Arena, u.v.m.)
... und vieles mehr!

**Jugendclub
Beverly
Hill's e. V.**



Deutsches Landwirtschaftsmuseum Schloss Blankenhain

Am Schloss 9 | 08451 Crimmitschau / OT Blankenhain
T. 036608 20999-0 | www.deutsches-landwirtschaftsmuseum.de



Wie viele Stufen

hat die steinerne Wendeltreppe des
Schlossturmes am Teich?



Schätzt,
wie hoch ist die Bockwindmühle
vom Erdboden bis zur Spitze
des Daches!

Die Gebäude des Deutschen Landwirtschaftsmuseums verteilen sich über den ganzen Ort Blankenhain. Somit ist es ein Freilichtmuseum, geprägt durch das Schloss mit seinen zwei Türmen. In den verschiedenen Häusern, wie der Bäckerei, dem Vorschloss und der Windmühle könnt ihr sehen wie die Menschen früher auf dem Land gelebt und gearbeitet haben.

Besonders ist die große Traktorensammlung und die Dorfschule, wo du auch auf den alten Bänken sitzen darfst.



Theater Crimmitschau

Theaterplatz 1 | 08451 Crimmitschau
T. 03762 47888 | www.crimmitschau.de

Möchtet ihr selbst einmal auf der Bühne stehen?

Ein Instrument spielen lernen, tanzen, bei unserem traditionsreichen Märchen mitspielen? Dann seid ihr bei uns richtig. Im Theater könnt ihr all dies lernen, denn bei uns proben verschiedene Vereine wie das Kinder- und Jugendtheater Harlekin e.V., die Young People Big Band und auch die Musikschule Clara Wieck ist hier mit einer vielfältigen Instrumentalausbildung zu Hause. Meldet euch bei uns und wir helfen euch dabei, den richtigen Kontakt zu finden.

In unserem Theater gibt es auch echt tolle Kinderprogramme zu sehen. Kindershow, Puppentheater, Märchen und mehr. Informiert euch mit euren Eltern über die Programme, am einfachsten auf Facebook, Instagram und Eventim. Die Schülertickets gibt es für günstige 8 €, für alle eigenen Veranstaltungen des Theaters.



© Harlekine

Eiscafé
in der näheren
Umgebung

© Harlekine



Schloss Museum Glauchau

Schloss Hinterglauchau | 08371 Glauchau
T. 03763 777580 | www.schloss-glauchau.de

Hoch über der Zwickauer Mulde siedelten sich einst die Herren von Schönburg an und bauten eine Burg. Von der Burg ist nur wenig erhalten geblieben. Aber die große Schlossanlage, die schon viele hundert Jahre alt ist, erzählt kleinen und großen Besuchern viel über die Menschen, die in all den Jahren dort lebten und es gibt jede Menge zu entdecken.



„Auf Entdeckertour“

Komm mit auf Entdeckungsreise durch das Glauchauer Schloss. Sieh wie der letzte Graf hier gelebt hat, bestaune die Säle, wo einst rauschende Feste gefeiert wurden, steig hinab in die tiefen Keller oder hinauf auf den alten Uhrenturm.

„Abwärts“

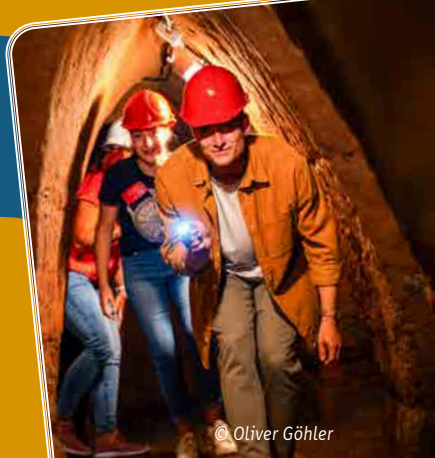
Erlebe eine Taschenlampenführung durch die Unterirdischen Gänge. Danach gehst du mit Helm und Taschenlampe auf Schatzsuche.

Bist du mutig?

Dann guck in das schaurige Angstloch. Kinder-Schlossführung (8 bis 12 Jahre)

„Ausgeflogen“

Der kleine Engel Bernhard hat seine Flügel verloren und ist nun auf der Suche im großen Schloss Glauchau, wo seine Flügelchen geblieben sind. Hilf ihm beim Suchen und entdecke dabei, was sich hinter den dicken Schlossmauern und geheimnisvollen Türen verbirgt. Kinder-Schlossführung (4-8 Jahre)



© Oliver Göhler



Kinderbibliothek Glauchau

Stadt- und Kreisbibliothek „Georgius Agricola“
Schloß Forderglauchau | 08371 Glauchau
T. 03763 3728 | glauchau.bibliotheca-open.de

Stöbern, Entdecken, Staunen

In unserem Doppelschloss Glauchau findest du eine der schönsten Bibliotheken Sachsens. Wir haben in der Kinderbibliothek jede Menge Bücher, Hörbücher, Tonies und vieles mehr für dich. In unserer gemütlichen Sitzecke kannst du schon mal in dein Buch schmökern. Besuche mit deiner Klasse oder Kita unsere interessanten Projektstage und Veranstaltungen. Unsere Ferienprogramme bieten dir und deinen Freunden Spannung und Unterhaltung. Auch deine Eltern werden bei uns sicher fündig.

Lesecafé
während der
Öffnungs-
zeiten

Kinder- & Jugendliteratur, Zeitschriften für Kinder, CDs, DVDs,
Hörbücher, Tonies, Brett- & Computerspiele

monatlich: „Geschichten um 4“ Eine Vorlesezeit für kleine
Zuhörer ab 4 Jahren meist mit anschließendem Kreativ-Teil

Seit wann

gibt es eine Bibliothek
in Glauchau?

Freizeitparadies Glauchau

Agricolastr. 5 | 08371 Glauchau | T. 03763 2978 | www.freizeitparadies-glauchau.org

Das Freizeitparadies ist eine Freizeiteinrichtung für Kinder, Jugendliche und junge Erwachsene, die durch Fördermittel und Spenden finanziert wird. Täglich kannst du hier Basteln, Spielen, im Jugendclub chillen und ins Internet. Es finden regelmäßige Kurse statt z.B: Kochen, Töpfern, Fitness, Tanzen
Raumvermietung für Veranstaltungen.

**Kreativwerkstätten,
Fitnesscenter, Computerkabinett**

Wandertage für Gruppen
nach Voranmeldung

**Spielplatz &
Mehrzwecksportplatz**

Tiergehege Glauchau

08371 Glauchau | Carolapark | T. 03763 650

**Am Wanderweg
zum Bismarckturm**
Streichelgehege Besuch
ganzjährig kostenlos



**Spielplatz
im Carolapark**

Im Tiergehege Glauchau findest du ungefähr 70 Tiere. Beobachte neben dem Teich Enten und Gänse und ein Stück weiter die kleinen Schweine, wo nebenan Hasen und Meerschweinchen wohnen.

Gleich gegenüber kannst du Ziegen, Schafe, Ponys und Esel streicheln. Und das Beste ist, du kannst so oft kommen wie du willst, denn der Eintritt ist kostenfrei.



Bismarckturm Glauchau

08371 Glauchau | T. 03763 650
www.glauchau.de/bismarckturm

Individuelle Führungen

Der Bismarckturm ist ein großer Turm aus Steinen und steht am südöstlichen Stadtrand. Er entstand zu Ehren von Otto von Bismarck auf dem höchsten Punkt der Stadt. Er ist 46 m hoch und von ganz oben hast du eine tolle Aussicht. Bei gutem Wetter sieht man das Völkerschlachtdenkmal in Leipzig oder den Fichtelberg im Erzgebirge.

Unterirdische Gänge Glauchau

Stadtverwaltung Glauchau | T. 03763 14491
www.glauchau.de/de/unterirdische-gaenge.html



In Glauchau gibt es über und unter der Erde viel zu sehen. Du kannst bei einer Führung mit dem Fremdenverkehrsverein geheimnisvolle Gänge unter der Stadt durchstreifen und Spannendes erleben.

Für dich und deine Schulklasse oder Kindergartengruppe bieten wir Extraführungen an.



Klangreisen für Kinder

Kostenfrei

Kinderstadtführung mit Trudi

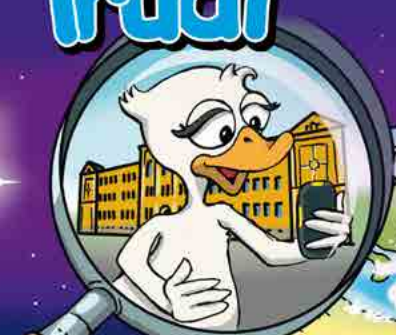
Stadtverwaltung Glauchau | T. 03763 650
www.kinderstadtrundgang-glauchau.de

Verstrickt und
zugenäht.

Trudi

Wir laden dich zu einem besonderen Stadtrundgang ein. Ausgestattet mit GPS, Malbuch und Rätselcomic erkundest du mit deinen Freunden die Glauchauer Innenstadt. Dabei werdet ihr viel Spaß mit unserem Maskottchen Trudi haben.

Für Kinder im Vorschul- und
Grundschulalter
Wandertage / Kindergeburtstage



Sommerbad Glauchau

Lungwitzer Str. 55 | 08371 Glauchau | T. 03763 15107 | www.glauchau.de

Kiosk
direkt im
Sommerbad

Becken: 50 x 17 m
Rutsche: 50 m

Kunterbunter Planschspaß für die Kleinsten

In unserem großen, farnefrohen Planschbecken kannst du mit dem Krokodil Krokolina und vielen anderen Wasserspritztieren spielen und jede Menge Spaß haben. Die großen Kinder dürfen sich außerdem auf die 50 Meter-Rutsche freuen und dabei vollsten Badespaß erleben. Auf unserem neuen Spielplatz findest du auch an Land jede Menge zu entdecken. Wenn du Lust am Ball spielen hast, kannst du dich auf unseren Beachsoccer und/oder Beachvolleyballplätzen so richtig austoben.

Alle aktuellen Infos findet Ihr auf unserem Facebook-Kanal (Facebook/Sommerbad.Glauchau)

Spielplatz: 2 Beachvolleyballfelder
2 Tischtennisplatten, Beachsoccerplatz

Wasserqymnastik
Di und Do um 10:30 Uhr

Ich bin
das Krokodil vom
Kinderplanschbecken

***Kennst du
meinen Namen?***



ca. 100 m² Kinder-
planschbecken





Die Bretter, die die Welt bedeuten

In unserem schönen Stadttheater, das weit über die Region hinaus bekannt ist, gibt es im ganzen Jahr viel zu erleben. Immer Anfang November kannst du uns zur Kinder- und Jugendtheaterwoche besuchen. Sechsmal im Jahr gibt es Kinderkino mit Filmvorführungen für dich und deine Freunde.

In unserem Programm findest du Theaterstücke, Musicals, Konzerte und Mitmach-Theater.

Führungen durchs Theater und hinter die Kulissen sind möglich



Wie viele

Glühbirnen befinden sich in dem Kronleuchter im großen Saal?

a) 56 b) 199 c) 164



Stausee Oberwald

09337 Callenberg | T. 03723 41820 | www.stausee-oberwald.de

Rasante Action Sommerrodelbahn & Spielspaß auf der Abenteuer Minigolfanlage.

Der Stausee Oberwald ist eine Freizeitoase mit einem Campingplatz und schönen Ferienhäusern. Am See gibt es einen 360m langen Badestrand mit Wasserrutsche und Wasserspielplatz. Daneben kannst du dich auch gern auf dem Spielplatz austoben.

Zur sportlichen Unterhaltung haben wir ein Beachvolleyballfeld, Basketballkorb, einen Bolzplatz, Tischtennisplatten sowie bunte Wassertreter.

Das Highlight ist aber definitiv unsere Abenteuer Minigolfanlage.



Kindergeburtstag
hier feiern!

**Sommerrodelbahn
& Abenteuer
Minigolf**

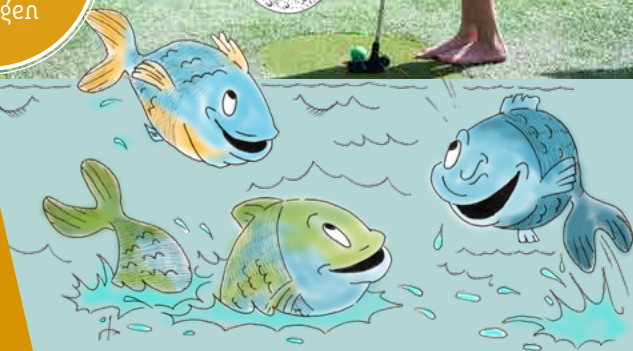
Imbiss
Saisonal Fisch-
und
Eiswagen



Kinderanimation
von Mai bis August

**Viele tolle Spiel- &
Spaßangebote**

Fragt einfach nach!





Die Märchenwelt auf gewebten Wandbildern

In zwei ehemaligen Websälen erfährst du eine Menge interessante Dinge über die Weberei, Strumpfherstellung und Strickerei in früherer Zeit. Die funktionstüchtigen Textilmaschinen werden vorgeführt - du wirst staunen, wie laut das ist und was die Arbeiter im 19. Jahrhundert alles aushalten mussten! In drei Ausstellungen siehst du die Vielfalt von Textilien, wie schöne Möbelstoffe, Strümpfe und kostbare Webbilder, auf denen man Landschaften und Tiere, wie den gestieften Kater, Rotkäppchen, Brüderchen und Schwesterchen und auch viele andere Themen entdecken kann.



Riesen-Sachsenring-Würfelspiel
und Foto auf dem Siegertreppchen

Nähwerkstatt
mit gemütlicher Geburtstagsrunde

Textilien erzählen
Wie aus Fasern von Tieren und
Pflanzen unsere Jeans und
T-Shirts entstehen

Cafeteria
im
Museum

Tierpark Hirschfeld

Tierparkstraße 3 | 08144 Hirschfeld

T. 037607 5239 | www.tierpark-hirschfeld.de



Was fressen
unsere Bären?

- a) es sind Allesfresser
- b) nur Pflanzen
- c) Insekten

Gaststätte
„Bären-
schenke“

Heut' gehn wir in den Zoo

Bei uns im Tierpark kann man jede Menge erleben. Hier entdeckst du bestimmt auch dein Lieblingstier. Wir haben große Tiere wie die tollen Braunbären aber auch ganz Kleine. Bei uns kannst du direkt rein ins Mäusehaus schauen.

Ganz neu wohnen bei uns Kängurus und Emus in einer Wohngemeinschaft. Nachdem du alle Tiere gesehen hast kannst du auf dem Spielplatz klettern, kegeln oder auch Minigolf spielen.



Spielplatz
Minigolf-Anlage

Amerika-Tierpark Limbach-Oberfrohna

Tierparkstraße 1 | 09212 Limbach-Oberfrohna
T. 03722 92861 | www.amerika-tierpark.de

Pinguine aus Amerika

Im Tierpark erwarten dich viele spannende Tierarten – die meisten davon sind echte Amerikaner.

Das ist nämlich das Motto des Amerika Tierparks. Hier gibt es sogar ein Indianertipi und einen Totempfahl. Im begehbaren Gehege kannst du unsere Humboldt-Pinguine ganz nah beim Schwimmen und Tauchen beobachten. Eigentlich leben sie in Südamerika, fühlen sich aber in unserem Pinguinland wohl.

Ihre Nachbarn sind unter anderem Alpakas, Präriehunde, Wasserschweine, Nasenbären, Rotluchse und farbenfrohe Wasservögel, wie Flamingos.

Großer Spielplatz
im angrenzenden Stadtpark

„Parkschänke“
direkt
gegenüber

Nach 36 bis 50 Tagen Brutzeit schlüpfen
wir kleinen Pinguine aus den Eiern.
Wie schwer sind wir dann etwa?

- a) wie eine kleine Tafel Schokolade (90 - 120 g)
- b) wie eine Packung Nudeln (480 - 510 g)
- c) wie eine Tüte Mehl (990 - 1030 g)



© Oliver Göhler

großer,
kostenfreier
Parkplatz

Tierparkschule
mit Biologie-Unterricht

**Arbeitsgemeinschaften
& Ferienprogramm**
mit Führungen und Schaufütterungen

Streichelzoo

© Stadtverwaltung Limbach-Oberfrohna



Esche-Museum Limbach-Oberfrohna

Sachsenstraße 3 | 09212 Limbach-Oberfrohna | T. 03722 93039 | www.esche-museum.de

Spielplatz direkt
vorn Museum

Cafés,
Restaurants
und Kino
in der Nähe

Auf Entdeckungstour mit Timmy Strumpf

Keine Sorge, im Esche-Museum wird dir garantiert nicht langweilig. Der kleine Timmy Strumpf zeigt dir an 22 Mitmach-Stationen, was es alles zu entdecken gibt: Von alten Maschinen, die ganz schön laut sind, bis zu Geschichten, bei denen du staunen wirst. An vielen Stationen kannst du selbst aktiv werden, Dinge ausprobieren oder etwas zum Mitnehmen gestalten.

Ferienprogramm für Kinder
Modellbahnsammlung
mit Kinderecke

Stadtmuseum Lichtenstein – Schaudepot

Schlossallee 2 | 09350 Lichtenstein | T. 037204 941399 | www.lichtenstein-sachsen.de

**Von Webern & flauschigen Stoffen,
besonderen Beerdigungen und einem Professor,
der Raubtierschädel sammelte**

Im Untergeschoss des Kultur.Palais.Lichtenstein kannst du in der Geschichte stöbern und die Geheimnisse der Fürsten von Schönburg erkunden. Du lernst alte Handwerksbräuche kennen und entdeckst vielfältige Stoffmuster. Einmalig sind auch die Geschichten um das Leben unseres berühmten Zoodirektors Prof. Dr. Karl Max Schneider.

Parkanlagen

zum Austoben direkt vor der Tür

Vom Zahnteufel, Prinzessinnen und
einem Zimmermann zum Anfassen

Spannende Entdeckertouren



Miniwelt/ Minikosmos Lichtenstein

Chemnitz Straße 43 | 09350 Lichtenstein
T. 037204 72255 | www.miniwelt.de

fachübergreifender
Unterricht

Planetarium „Minikosmos“



*In der Miniwelt in
Lichtenstein, da sind die Bau-
werke 25 mal so klein.*

a) In welchem Maßstab sind
alle Bauwerke erbaut?

b) Wie groß seid ihr im
Miniweltmaßstab?

**Hier umrundest du an einem Tag
die ganze Welt und machst dich zu
Abenteuern ins Weltall auf.**

Von Weitem begrüßt dich schon der 12 Meter hohe Eiffelturm. Er ist eines von 100 bedeutenden Bauwerken der Erde. Bei uns sind alle Bauwerke im Maßstab 1:25 nachgebaut. Sogar die antiken Weltwunder kannst du bestaunen und danach den coolen Abenteuerspielplatz erobern.

Und nach der Weltreise geht's ins ALL - zurückgelehnt in bequemen drehbaren Stühlen erlebst du im 360-Grad-Kino spannende Geschichten für Sternweltentdecker.

TIPP: Ab November 2025 ist unser Minikosmos auch im Winter und zu Sonderveranstaltungen geöffnet.

Abenteuerspielplatz

Hunde
willkommen



Naturalienkabinett Waldenburg

Geschwister-Scholl-Platz 1 | 08396 Waldenburg
T. 037608 22519 | www.museum-waldenburg.de



**Taschenlampen- und
thematische Klassenführungen**

**Ägyptische Mumien erzählen
ihre geheimnisvolle Geschichte**
Auf den Spuren von Steinen & Fossilien

Ägyptischer Geburtstags:
Papyrus-Werkstatt – Andere Themen möglich!

Mumie, Saurier, Meteor ...

Im Naturalienkabinett kannst du viel Kurioses, eine Menge Schönes, aber auch ein paar gruselige Dinge bestaunen. Ein Besuch ist wie eine Reise in ein Museum vor 200 Jahren.

Am besten bestaunst du diese „Wunderkammer“, die die Apothekerfamilie Linck im 17.-18. Jahrhundert zusammengetragen hat, selbst. Hier gibt es eine interessante Mineralien- und Fossilienammlung, seltene Tier- und Pflanzenpräparate, physikalische Instrumente und vieles mehr. Man kann zahlreiche Seltenheiten bestaunen – z. B. doppelköpfige Kälber, fast 1000 ausgestopfte Vögel und die älteste Spiritussammlung der Welt.



**Welche Sammlung
im Naturalienkabinett ist die
älteste ihrer Art weltweit?**

Schloss Waldenburg

Peniger Straße 10 | 08396 Waldenburg
T. 037608 27570 | www.schloss-waldenburg.de



Bei uns kannst du dich im Spiegelzimmer tausendfach sehen und unsere glitzernden Säle bewundern.

Bei einer Führung kletterst du viele Stufen auf unseren großen Turm, den Bergfried.

Hast du schon mal mehr als 1000 alte Bücher auf einmal gesehen? In unserer Bibliothek wirst du staunen.

Einmal gab es hier eine kluge Bauerntochter aus einem echten Märchen zu bestaunen.

Du denkst, das gibt's doch gar nicht? Doch! Aber das erzählen wir dir bei einer Führung durch unser Filmschloss am besten höchstpersönlich.

Abenteuerliche Schatzsuche

mit süßer Belohnung

Ein besonderes Erlebnis für Klassen!

Wofür ist Schloss Waldenburg bekannt?

- a) Hier wird Käse hergestellt
- b) Hier werden Filme gedreht
- c) Hier werden Pflanzen gezüchtet

Cooler Schlossführung

Der Fürst zeigt euch das Schloss
– mit magischem Buch und
Multimediapfad!



Stadt- u. Dampfmaschinenmuseum Werdau

Holzstraße 2 | 08412 Werdau
T. 03761 75031 | www.museum-werdau.de

Was ist weißes Gold?

- a) Schnee
- b) Marzipan
- c) Porzellan

Schulklassen-Führungen
zur Stadt- & Technikgeschichte

Stadtführungen für Kinder

Rucksackpause im
Museumsgarten

**Besondere
Führungen:**

**Elefant
im Porzellanladen**

**Floßgraben-
wanderung**

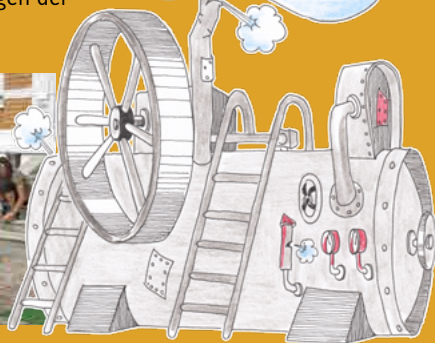
Wanderungen durch
den Werdauer Wald mit
Ole dem Floßknecht

Zwischen Dampf & 1000 Scherben

Hier gibt es viel für dich zu erleben. Steig in die Zeitkapsel ein und reise vom 12. Jahrhundert bis in die Gegenwart.

Hast du schon mal eine richtige Dampfmaschine in Aktion gesehen? Wir haben einige Großdampfmaschinen, die du dir ganz genau anschauen kannst. Hier gibt es eine gigantische 600-PS-Dampfmaschine aus dem Jahr 1899 - das brummt und zischt. Das ganze Jahr über kannst du Spannendes in der Ausstellung zur Stadtgeschichte Werdaus und darüber, warum das Fraureuther Porzellan so besonders ist, erfahren. Du magst Züge? Dann wirst du unsere große Museumsgartenbahn lieben.

In der Weihnachtszeit zeigt dir der Werdauer Krippenweg die Weihnachtsgeschichte. Sie ist eine der schönsten Ausstellungen der Region.



KohleWelt

- Museum Steinkohlenbergbau Sachsen -

Pflockenstraße 28 | 09376 Oelsnitz/Erzgebirge | T. 037298 93940
www.kohlewelt.de



Mit dem „Glühenden Kohlenstück“

kannst Du auf Entdeckungsreise gehen - wer begleitet Dich?

- a) Zwergnase
- b) Berggeist

Eiscafé
auf dem
Museums Gelände

unvergessliche **Kindergeburtstage** mit
Schatzsuche oder Grubenlampentour



Schatzsucher und Kohlenkumpel am Zwergenschacht

Erlebe eine Zeitreise in die Welt der Schwarzen Diamanten. Entdecke unseren urigen Karbonwald und schau vom Förderturm herunter. Auf unserem Spielplatz „Zwergenschacht“ kannst du sehen, wie es ist, ein Bergmann zu sein. Wenn wir unsere große Dampfmaschine in Bewegung setzen, wirst du staunen.

Vom Museum aus kannst Du zu einer spannenden Geocaching-Tour starten.

In unserem familienfreundlichen Museum gibt es mehrmals jährlich Familien-Erlebnisführungen und Ferienprogramme - komm doch einfach mal zu uns!

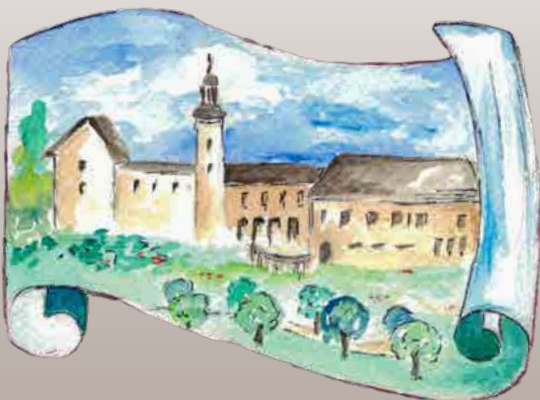


Musenhof Schloss Wildenfels

Schlossstraße 2 | 08134 Wildenfels
T. 037603 58569
www.musenhof-schloss-wildenfels.de

Interessant!
**Was war früher die
„wertvollste Rumpelkammer“
der Welt?**

Darunter verstand man den „Blauen Salon“ von Schloss Wildenfels. Das Zimmer ist mit besonderen Seidentapeten ausgestattet. Lange war es in Vergessenheit geraten. Überall standen Kisten und Lagerregale. Die Wände waren voller Ruß und Schmutz. Jetzt kann man alles wieder in alter Schönheit bewundern.



Geheimgänge und Schlossgeschichten

Wie lebten die Grafen in früheren Zeiten? Was gab es für die Diensthofen zu tun? Wohin führen die versteckten Türen?

Bei uns kannst du überall etwas erfahren! Die gräfliche Familie war besonders an Kunst interessiert, sie beschäftigte sich mit Musik, Malerei und Philosophie. In den Ausstellungsräumen findest du Bilder des damaligen Hofmalers, wertvolle Seidentapeten oder eine Bibliothek mit Kamin. Im Musikzimmer von Schloss Wildenfels steht eine alte Siegelpresse. Dort kannst du dir selbst das Briefsiegel der Grafenfamilie auf ein Papier drucken und als Souvenir mit nach Hause nehmen.

**Workshops & spezielle Führungen
für Kinder und Jugendliche**

**Spielplatz am Schlossteich,
Garten & Park rund um das Schloss**

**Direkt im
Schlosspark:
das italienische
Restaurant
„Al Parco“**





Eine Burg wie aus dem Märchen

Hier wirst du zum Ritter!

Begib dich auf Entdeckungsreise durch unsere spannende Burganlage und du denkst, du bist im Mittelalter. Hier haben vor langer Zeit tapfere Ritter die Burg verteidigt und Abenteuer erlebt.

Entdecke das Verlies, probiere alte Kettenhemden der Ritter an und lausche der knarrenden Treppe im Bergfried.



Wandern & Spaziergang:

Schöner Weg zum Dorfteich rund um die Burg und zum romantischen Plexgründ.

Wie nennt man den Turm einer Burg?

- a) Bergfritz b) Bergfranz c) Bergfried

Besucht uns mit deiner Schulklasse
und erkundet gemeinsam die Burg.

Spannende Museum-Rallye
und wissenswertes über die
Baugeschichte der Burg



Gaststätte
auf der Burg



Haus der Entdecker

Schulstraße 19 | 08141 Reinsdorf
T. 0375 6923260
www.haus-der-entdecker.de



Gemeinsam zu den Sternen reisen:
Astronomie hautnah im neu eröffneten
Zimmerplanetarium erleben.

Zum Kindergeburtstag
wartet ein liebevoll
geschmückter Raum auf
seine Gäste.



Haus des Staunens, Entdeckens und Forschens

Weißt du was die 5 Sinne des Menschen sind?
Du wirst staunen was es hier zu erleben gibt. Sehen, Hören,
Riechen, Schmecken und Tasten – all das gibt es für dich
zum Forschen und Entdecken. Hier haben früher Kinder in
der Schule gelernt und jetzt kannst du hier experimentie-
ren, puzzeln und knobeln. Hier wirst du ganz „heimlich“
schlau. Wie oft entdeckst du dich in unserer Spiegelwelt?
Hier wird Helles dunkel, Leichtes schwer und Leises
laut. Wie fühlt es sich an, in einer Seifenblase zu
stehen? Was passiert, wenn man einen Würfel in
Seifenlauge taucht? Finde es heraus und werde
bei uns zum Forscher!

Rätsel:

Eine Brücke im Handumdrehen,
ohne Nägel und ohne Schrauben.
**Was ist das wohl für eine
besondere Brücke?**



Hallen- und Freibad WEBALU

08412 Werdau | Ziegelstr. 79 | T. 03761 8881-0 | www.webalu.de



Snackeria & Saunabar

**Geburtstage mit Animation
und/oder Verpflegung
Bitte vorbestellen!**

Familienspaß & -erholung

25-m-Schwimmbecken • Kinder- und Babybecken mit Wasserfall • 65-m-Rutsche • Außenbecken • große Liegewiese • Beachvolleyballplatz und Tischtennisplatten • Infrarotkabine • 4 Saunen • 2 Dampfbäder • Fußbäder • 2 Ruheräume • schöner Sauna- Außenbereich • Parkplätze kostenfrei



Schloss Rochsburg

Schlossstraße 1 | 09328 Lunzenau OT Rochsburg | T. 037383 803810 | www.schloss-rochsburg.de



**Kinder-Audioguide mit
Eduard die Fledermaus**

**Quiz-Rundgang mit Überraschung
Ferienangebote und buchbare
Kinderführungen, z.B. Schatzsuche
oder „Die Rochsburger Bienenburg“**

Von B wie Bienenburg bis S wie Schokoladenschloss

Auf der Rochsburg könnt Ihr Euch auf Schatzsuche begeben. Erkundet alte Säle mit knarrenden Dielen und eine Kostümausstellung mit historischer Mode. Dort könnt Ihr Euch selbst verkleiden oder alte Spiele ausprobieren. Ganzjährig gibt es Veranstaltungen für Groß und Klein, z.B. Familiennachmittag am Ostersonntag, Kinderhandwerkermarkt oder Adventsmarkt. An Wochenenden und Feiertagen lädt die ansässige Schokoladenmanufaktur „Choco Del Sol“ zum Naschen ein.



Schloss Augustusburg

Schloss 1, 09573 Augustusburg
T. 037291 3800 | www.augustusburg-schloss.de



**Wie nennt sich der Berg,
auf dem Schloss Augustusburg steht?**

- a) Keilberg
b) Schellenberg c) Adelsberg

Café Anna
im Schlosshof



Ferien-Specials:

Taschenlampenführungen,
„Kurfürstin Annas Kräutersalz“,
Museumsquizze und vieles mehr

Wer traut sich in die Tiefen des dunklen Kerkers? Oder gehst du doch lieber auf Zeitreise?

Als Abenteuerer reist du ins 16. Jahrhundert, als Kurfürst August von Sachsen diesen Ort hier als Jagd- und Lustschloss nutzte. Unsere Magd weiß auch die eine oder andere Sage rund ums Schloss zu erzählen. Mit unserem EntdeckerPad kannst du zudem Schloss Augustusburg virtuell erkunden und VIPs der Zeitgeschichte treffen!

Gruppenangebote: Workshop „Von der Schote zur Schokolade“, Zeitreise oder „Tablet-Rallye durchs Schloss“

**unvergessliche
Kindergeburtstage**



Burg Scharfenstein

Schlossberg 1 | 09430 Drebach OT Scharfenstein
T. 037291 3800 | www.burg-scharfenstein.de



Ausbildung

„Dom Knappen zum Ritter“
oder Entdeckungstour durch die Burg

Gruppenangebote besonders für Kinder
von 6-16 Jahren

Reise in ungewisse Abenteuer

Bereits um 1250 wurde die Burg auf einem herausragenden Felsen eines Berges erbaut. Die Grafen von Einsiedel lebten sogar fast 500 Jahre auf der Burg. Heute ist Burg Scharfenstein eine Erlebnisburg für dich und deine ganze Familie, für Kitagruppen und Schulklassen. Spannende Ferienprogramme, wechselnde Sonderausstellungen und das Mittelalter-Dorf im Außengelände lassen deinen Besuch zu einem Abenteuer werden.



Geburtsstagsfeier als
Ritter und Burgfräulein

Spielplatz direkt
neben der Burg

Outdoor-Bereich
„Mittelalter-Dorf“ von
Ostern bis Oktober



Welche Familie

lebte auf der Burg am längsten?

- die Herren von Einsiedel
- der König von Frankreich
- der Milchbauer Eckard



Malen nach Zahlen



Auflösung

aller Fragen & Rätsel



Seite: Antwort:

- 4 a) Eberhard und Lieselotte
- 5 b) Gäste, die nach Zwickau kommen
- 12 72 Stufen / 16 m Höhe
- 15 eine Bibliothek gibt es seit 1899
- 18 Krokolina
- 19 c) 164 Glühbirnen
- 22 a) Allesfresser
- 23 a) 90 – 120 g Gewicht
- 25 a) Maßstab 1:25
- 26 Spiritussammlung
- 27 b) Hier werden Filme gedreht
- 28 c) Porzellan
- 29 b) Berggeist
- 31 c) Bergfried
- 32 eine Leonardo-Brücke
- 34 b) Schellenberg
- 35 a) die Herren von Einsiedel

Das Region Zwickau ⁱⁿspiziert.
Zeitsprung
Land®

Herausgeber:

**Tourismusregion Zwickau e.U.
Das Zeitsprungland**

Peniger Straße 10 | 08396 Waldenburg
T. 037608 27243
www.zeitsprungland.de

f facebook.com/zeitsprungland
@ instagram.com/das.zeitsprungland

Gestaltung:

AppelGrips Werbeagentur, Glauchau

Druck:

Druckerei Zschiesche GmbH,
Wilkau-Haßlau

Mit freundlicher Unterstützung



REGION **ZWICKAU**



LANDKREIS
ZWICKAU
MOTOR SÄCHSISCHER WIRTSCHAFT

Spiele plätze



Weitere Spielplätze
findest du hier:



out.ac/IYuBBE

Bernsdorf

Mehrgenerationen-Spielplatz „Zur Arche“
OT Hermsdorf, Obere Hauptstraße 18 (Di-Fr 9-18 / Sa 9-17)

Callenberg Dirt-Bike-Park am Sportplatz

Crimmitschau Spielplatz Sahnpark (am Tiergehege)

Gersdorf Spielplatz im Volkspark

Glauchau Spielplatz Voigtlaide

Hirschfeld Spielplatz am Tierpark

Hohenstein-Ernstthal

Spielplatz Fritz-Heckert-Siedlung

Waldspielplatz auf dem Pfaffenberg

Spielplatz am Berggasthaus

Abenteuer-Spielplatz am Karl-May-Haus

Lichtenstein

Spielplatz an der Uhligwiese (Glauchauer Straße)

Spielplatz im Stadtpark

Spielplatz Ernst-Schneller-Siedlung

Limbach-Oberfrohna

Spielplatz im OT Wolkenburg (Mühlenstraße)

Spielplatz am Amerika-Tierpark

Dirt-Bike-Strecke (an der Kellerwiese)

Verkehrsgarten Straße des Friedens 108

Spielplatz Innenstadt

Meerane

Freizeitanlage am Bahngelände, Am Bahnhof

Mülsen St. Nicolás Spielplatz am Platz der Begegnung

Mülsen St. Micheln Spielplatz am Schulweg

Oberlungwitz

Spielplatz im Stadtpark (Robert-Koch-Straße 56)

Spielplatz Neue Welt

Reinsdorf

Holzspielplatz im Friedrichsgrüner Park

Spielplatz Freiheitsplatz

Waldenburg

Spielplatz am Gondelteich im Grünfelder Park

Werdau Spielplatz Landwehrgrund

Zwickau

Muldeparadies (Innenstadt) Spielplatz

Abenteuer Spielplatz „Piratenschiff“ (Nähe Schwanenteich)

Waldspielplatz im Weißenborner Wald

Dirt-Bike-Strecke und Streetball-Anlage (Marienthal)

Spielplatz im Schlobigpark

Spielplatz „Schwanenstadt“ im Schwanenteichpark



Bade spaß

Freibäder:

Freibad Leubnitz 08412 Werdau, Wettiner Str. 83, OT Leubnitz

Freibad Mülsen 08132 Mülsen, August-Bebel-Straße

Freibad und Saunastube Waldenburg 08396 Waldenburg, Badweg

Freizeit- und Erlebnisbad Mannichswalde 08451 Crimmitschau, Nischwitzer Straße 38

Sommerbad Gersdorf 09355 Gersdorf, Badstraße

Sommerbad Glauchau 08371 Glauchau, Lungwitzer Straße

Sonnenbad Rußdorf 09212 Limbach-Oberfrohna, Am Gemeindewald 1

Strandbad Koberbachtalsperre 08412 Werdau OT Langenhessen, Kleinbernsdorfer Straße

Strandbad Planitz 08064 Zwickau, Am Strandbad 1

Sahnbad Crimmitschau 08451 Crimmitschau, Sahntalstraße 24a

Stausee Oberwald 09337 Callenberg

Freibad Neue Welt / „Pfütze“ (Neue Welt 3), Oberlungwitz

Waldbad Fraureuth, Rudolf-Breitscheid-Straße 71, Fraureuth

Hallenbäder:

Hallen- und Freizeitbad WEBALU

08412 Werdau, Ziegelstraße 79

Johannisbad Zwickau

08056 Zwickau, Johannisstraße 16

Freizeit- und Familienbad Limbomar

09212 Limbach-Oberfrohna, Kellerwiese 1

HOT-Badeland

09337 Hohenstein-Ernstthal,
An der Schwimmhalle 1





Unser Herz für unsere Region.

**Wir lieben tolle Ideen.
Helfen auch Sie mit,
diese zu verwirklichen.**

**Jetzt mitmachen auf
www.99funken.de**

**Ihre Sparkasse Chemnitz und
Ihre Sparkasse Zwickau**

Wenn's um Geld geht – Sparkasse.

